

NOS PARTENAIRES PRINCIPAUX

Le CICAT Lorraine travaille en étroite collaboration avec :

- ARELOR pour les bailleurs lorrains
- Union et Solidarité pour les bailleurs du Grand Nancy
- l'ANGDM pour les assurés du régime minier
- la CARSAT pour des actions d'Information et Conseil
- certains régimes spécifiques d'assurance maladie et retraite, ...
- les réseaux concernés par l'Habitat, le Handicap, la Prévention, la Dépendance.

LES PROFESSIONNELS DU CICAT LORRAINE

L'équipe du CICAT Lorraine est à votre disposition :

- Deux ergothérapeutes, chargés d'études
- Une secrétaire

LES SECTEURS D'INTERVENTIONS

Le service intervient essentiellement sur la Moselle et la Meurthe-et-Moselle mais il peut être sollicité sur tout le territoire lorrain.

POUR NOUS CONTACTER

Accueil physique sur rendez-vous au :
77, rue Foch - 57680 Novéant sur Moselle

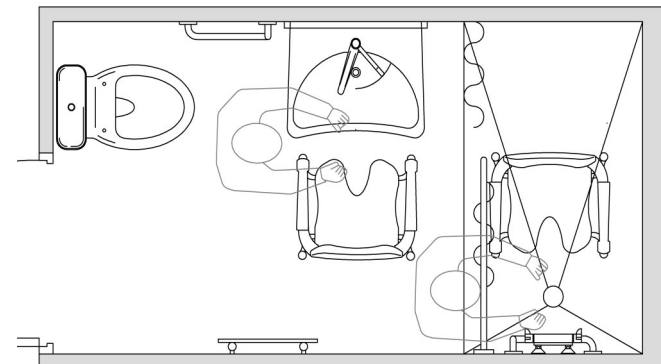
03 87 52 80 10

cicat@fondation-bompard.asso.fr



CICAT Lorraine

Centre d'Information et de Conseil sur les Aides Techniques



Études & conseils

Adaptations de l'Habitat
de l'environnement
et du véhicule
Produits d'Assistance
Aides électroniques

L'Association Fondation Bompard, c'est aussi :

- Des établissements d'accueil pour adultes handicapés (MAS, FAM, FAS, FAMPHV) à Novéant-sur-Moselle, Cuvry (malades Huntington) Jury (adultes avec autisme), Plappeville (57) et Diarville (54) - Tél. 03 87 69 99 70
- La Résidence Hygie à Cuvry (57420) EHPAD pour malades Alzheimer de 70 places - Tél. 03 87 38 11 30
- La Maison de Clervant à Courcelles-Chaussy (57530) EHPAD de 71 places dont 14 places Alzheimer - Tél. 03 87 64 20 20
- Un Service de Soins Infirmiers A Domicile, intervenant sur les cantons de Pange, Vigy, Verny et Delme (sauf Marly) - Tél. 03 87 64 10 14
- Une Équipe Spécialisée Alzheimer à Domicile, intervenant sur les arrondissements de Metz-Ville et Metz-Campagne, et les cantons de Pange, Vigy, Verny et Delme - Tél. 03 87 38 93 87
- Développement et gestion de la Plateforme de répit de la Moselle : aide, conseil et soutien aux aidants de malades Alzheimer Tél. 03 87 38 93 87

Association Fondation Bompard

Siège social

25 rue du Château
57680 Novéant-sur-Moselle
Tél. 03 87 69 99 70
Fax : 03 87 69 99 72
contact@fondation-bompard.asso.fr
www.fondation-bompard.asso.fr

CICAT Lorraine

77, rue Foch
57680 NOVEANT-SUR-MOSELLE
Tél. : 03 87 52 80 10
Fax : 03 87 52 88 72

cicat@fondation-bompard.asso.fr
www.fondation-bompard.asso.fr

LORSQUE L'ÂGE, LA MALADIE OU LE HANDICAP POSENT DES DIFFICULTÉS...

MISSIONS DU CICAT LORRAINE

Notre service s'adresse à toute personne ou organisme concerné par la prévention, la dépendance ou le handicap : enfants, adultes, personnes âgées, bailleurs sociaux, entreprises, financeurs, ...

Notre équipe propose son expertise et ses conseils en matière de :

- Produits d'assistance (aides techniques)
- Adaptations de l'Habitat et de l'environnement
- Aides électroniques (aides à la communication, accès au numérique, contrôles d'environnement)
- Adaptations du véhicule

Des réponses adaptées et personnalisées seront apportées à chaque personne concernée, aux aidants et aux acteurs œuvrant pour le bien vivre à domicile

DES SOLUTIONS ADAPTEES

Le CICAT Lorraine est à votre disposition pour :

- Délivrer un conseil de qualité et totalement dépourvu d'intérêt commercial
- Vous aider à définir les solutions techniques les plus appropriées pour prévenir ou résoudre les situations d'insécurité ou de handicap, faciliter l'intervention des aidants, ...
- Émettre des avis concernant la conformité des devis ou des travaux par rapport aux préconisations techniques
- Animer des actions d'informations et de conseils (Conférences, Formations, ...) sur les thématiques du Handicap, de la Prévention, de l'Habitat...

OUTILS DU CICAT LORRAINE

Le CICAT Lorraine assure une veille technique et technologique pour rester informé des dernières innovations et pouvoir proposer un conseil de qualité.

Il alimente une base de données interne composée de fiches référençant les produits, de listings d'entreprises spécialisées, de listings d'organismes d'accompagnement ou financeurs potentiels...

L'équipe d'ergothérapeutes chargés d'études se déplace à domicile, utilise des outils informatiques lui permettant de réaliser des plans, de réaliser un travail de recherche, de travailler en étroite collaboration avec ses différents interlocuteurs...

PRESTATIONS D'ASSISTANCE À MAÎTRISE D'OUVRAGE, D'INFORMATION ET DE CONSEIL

Le Diagnostic Ergothérapeutique

Au cours d'une intervention au domicile du bénéficiaire, l'ergothérapeute établit un diagnostic des besoins en adaptations de l'environnement. Pour cela, il relève les contraintes techniques du bâtiment, les besoins de la personne en termes de capacités, d'interventions des aidants et d'habitudes de vie.

Les Préconisations Techniques

Un descriptif des préconisations techniques est alors élaboré (plans, fiches techniques référençant le matériel spécifique, etc.). Ces documents servent à la compréhension du projet par tous ; maître d'œuvre, bénéficiaire, bailleur, entreprises,



services d'accompagnement administratif, financeurs ...) et à l'élaboration de devis détaillés.

L'équipe du CICAT Lorraine reste à disposition tout au long du projet, y compris lors de la réalisation des travaux.

Exemples de prestations :

Etude technique personnalisée :

Diagnostic ergothérapeutique à domicile avec compte-rendu des préconisations techniques.

Etude technique personnalisée dans le cadre d'un projet de construction neuve :

Etude sur plans / collaboration avec l'architecte

Analyse des devis :

Notification des chiffrages à modifier, Rédaction d'un certificat de conformité des devis finalisés.

Avis de conformité des travaux / médiation :

Intervention à domicile complémentaire pour constater la conformité des travaux réalisés par rapport aux préconisations. Si besoin, rédaction de préconisations correctives pour finaliser les adaptations dans les meilleures conditions.

Intervention supplémentaire isolée :

Exemple : visite de suivi de chantier

Autres interventions :

Réunion de travail / Conférence / Formation

Nous sommes conventionnés avec certains organismes susceptibles de prendre en charge nos prestations.

N'hésitez pas à nous consulter pour toute information.