

## NOS PARTENAIRES PRINCIPAUX

Le CICAT Lorraine travaille en étroite collaboration avec tout organisme concerné par l'Habitat, les Aides Techniques, le Handicap, l'Autonomie, la Prévention, la Dépendance, la Recherche et l'Innovation, et notamment :

- La Caisse Nationale de Solidarité pour l'Autonomie CNSA dans le cadre de l'expérimentation EqLAAT
- Les bailleurs lorrains (membres d'ARELOR, Union et Solidarité)
- Les caisses d'assurance maladie, de retraite et de prévoyance, régimes spécifiques : CARSAT Alsace-Moselle, MSA, LABEL VIE, AG2R LA MONDIALE, ...
- L'ANGDM pour les assurés du régime minier
- La CAPEB 57 et Handibat.
- Le CALM-SOLIHA
- Le Département de la Moselle
- Les Conférences des Financeurs de la prévention de la perte d'autonomie de Moselle et de Meurthe-et-Moselle

## AVEC LE SOUTIEN DE :



## POUR NOUS CONTACTER

**03 87 52 80 10**

[cicat@fondation-bompard.asso.fr](mailto:cicat@fondation-bompard.asso.fr)

**77, rue Foch - 57680 Novéant sur Moselle**

(Accueil physique sur rendez-vous)

## LES SECTEURS D'INTERVENTIONS

Le service intervient sur tout le territoire ante-lorrain.

L'Association Fondation Bompard, c'est aussi :

- 7 établissements d'accueil pour adultes handicapés à Novéant-sur-Moselle, Cuvry, Jury, et Diarville.
- 3 EHPAD dont un dédié aux malades Alzheimer.
- Un Service de Soins Infirmiers A Domicile.
- Une Équipe Spécialisée Alzheimer à domicile.
- Une Plateforme d'accompagnement et de répit des aidants.

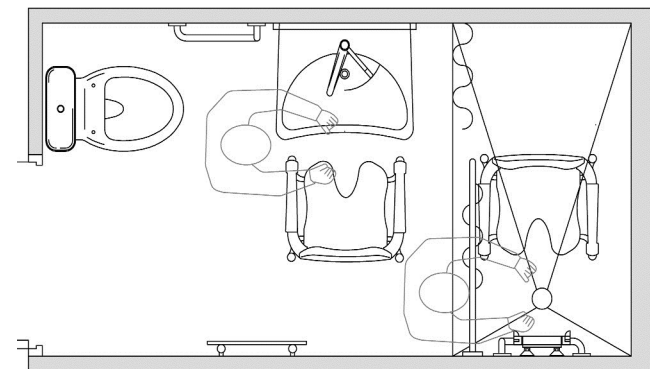


**En savoir + :**  
[www.fondation-bompard.asso.fr](http://www.fondation-bompard.asso.fr)

# CICAT Lorraine

*un service de l'Association Fondation Bompard*

## Centre d'Information et de Conseil sur les Aides Techniques



## Études & Conseils

Adaptations de l'Habitat de l'environnement et du véhicule  
Produits d'Assistance  
Aides électroniques

## Association Fondation Bompard

Siège social

25 rue du Château

57680 Novéant-sur-Moselle

Tél. 03 87 69 99 70

Fax : 03 87 69 99 72

[contact@fondation-bompard.asso.fr](mailto:contact@fondation-bompard.asso.fr)

[www.fondation-bompard.asso.fr](http://www.fondation-bompard.asso.fr)

## CICAT Lorraine

77, rue Foch

57680 NOVEANT-SUR-MOSELLE

Tél. : 03 87 52 80 10

Fax : 03 87 52 88 72

[cicat@fondation-bompard.asso.fr](mailto:cicat@fondation-bompard.asso.fr)

# LORSQUE L'ÂGE, LA MALADIE OU LE HANDICAP POSENT DES DIFFICULTÉS...

## MISSIONS DU CICAT LORRAINE

Notre service s'adresse à toute personne ou organisme concerné par la prévention, la dépendance ou le handicap : enfants, adultes, personnes âgées, bailleurs sociaux, entreprises, financeurs, ...

Notre équipe d'ergothérapeutes D.E. propose son expertise et ses conseils en matière de :

- Produits d'assistance (aides techniques)
- Adaptations de l'Habitat et de l'environnement
- Aides électroniques (aides à la communication, accès au numérique, contrôles d'environnement)
- Adaptations du véhicule

Des réponses adaptées et personnalisées seront apportées à chaque personne concernée, aux aidants et aux acteurs œuvrant pour le **bien-vivre chez soi**

## DES SOLUTIONS ADAPTEES

Le CICAT Lorraine est à votre disposition pour :

- Délivrer un conseil de qualité et totalement dépourvu d'intérêt commercial
- Vous aider à définir les solutions techniques les plus appropriées pour prévenir ou résoudre les situations d'insécurité ou de handicap, faciliter l'intervention des aidants, ...
- Émettre des avis concernant la conformité des devis ou des travaux par rapport aux préconisations techniques
- Animer des actions d'informations et de conseils (Conférences, Formations, ...) sur les thématiques du Handicap, de la Prévention, de l'Habitat...

## OUTILS DU CICAT LORRAINE

Le CICAT Lorraine assure une veille technique et technologique pour rester informé des dernières innovations et pouvoir proposer un conseil de qualité.

Il alimente une base de données interne composée de fiches référençant les produits spécifiques, de listings d'entreprises spécialisées, de listings d'organismes d'accompagnement ou financeurs potentiels...

L'équipe d'ergothérapeutes chargés d'études se déplace à domicile, utilise des outils informatiques lui permettant de réaliser des plans, de réaliser un travail de recherche, de travailler en étroite collaboration avec ses différents interlocuteurs...

## PRESTATIONS D'ASSISTANCE À MAÎTRISE D'OUVRAGE, D'INFORMATION ET DE CONSEIL

### Le Diagnostic Ergothérapeutique

Au cours d'une intervention au domicile du bénéficiaire, l'ergothérapeute établit un diagnostic des situations d'insécurité et de limitations d'activités. Pour cela, il étudie les contraintes techniques du bâtiment, les capacités de la personne, les modes d'interventions des aidants et les habitudes de vie.

### Les Préconisations Techniques

Un descriptif des préconisations techniques est alors élaboré (plans, fiches techniques référençant le matériel spécifique, etc.). Ces documents servent à la compréhension du projet par tous (maître d'œuvre, bénéficiaire, bailleur, entreprises,



services d'accompagnement administratif, financeurs ...) et à l'élaboration de devis détaillés.

L'équipe du CICAT Lorraine reste à disposition tout au long du projet, y compris lors de la réalisation des travaux.

### Exemples de prestations :

#### Étude technique personnalisée :

Diagnostic ergothérapeutique à domicile avec compte-rendu des préconisations en aides techniques et adaptations de l'Habitat.

#### Étude technique personnalisée dans le cadre d'un projet de construction neuve :

Étude sur plans / collaboration avec l'architecte

#### Analyse des devis :

Notification des chiffrages à modifier, rédaction d'un certificat de conformité des devis finalisés.

#### Avis de conformité des travaux / médiation :

Intervention complémentaire pour constater la conformité des travaux réalisés par rapport aux préconisations. Si besoin, rédaction de préconisations correctives pour finaliser les adaptations dans les meilleures conditions.

#### Intervention supplémentaire isolée :

Exemple : visite de suivi de chantier

#### Autres interventions :

Réunion de travail / Conférence / Formation / Actions collectives d'Information et Conseil...

*Nous sommes conventionnés avec certains organismes susceptibles de prendre en charge nos prestations. N'hésitez pas à nous consulter pour toute information.*